



# УКРАЇНСЬКИЙ РИНГ

КЕРІВНИЦТВО  
ПО ВИКОРИСТАННЮ  
ЛОГОТИПУ

# КОРОТКА ІНСТРУКЦІЯ

В це керівництво ми включили короткі інструкції та рекомендації щодо використання логотипу “УКРАЇНСЬКИЙ РИНГ” в різноманітних варіаціях.

Користуючись цим гідом ви зможете коректно використовувати логотип на різних носіях.

Ми включили деякі приклади робіт, щоб вам було легко зорієнтуватись і зрозуміти як насправді мають виглядати ті чи інші рекламні продукти із нанесеним на них логотипом “УКР”

# ЛОГОТИП

КОРПОРАТИВНІ КОЛЬОРИ ТА ШРИФТ

ШРИФТ: MONTSERRAT

MONTSERRAT - BOLD

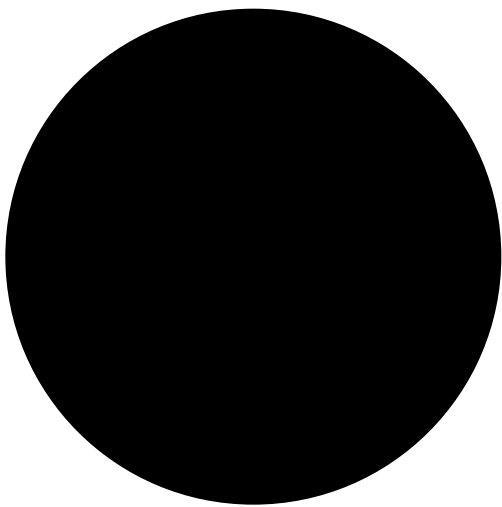
УКРАЇНСЬКИЙ РИНГ

НАЦІОНАЛЬНА ПРОГРАМА  
ПІДГОТОВКИ СЛУЖБОВИХ СОБАК

УКРАЇНСЬКИЙ РИНГ

НАЦІОНАЛЬНА ПРОГРАМА  
ПІДГОТОВКИ СЛУЖБОВИХ СОБАК

MONTSERRAT - REGULAR



ЧОРНИЙ

#000000  
RGB: 0 0 0  
CMYK: 0 0 0 100  
PANTONE solid coated: Black 6 C



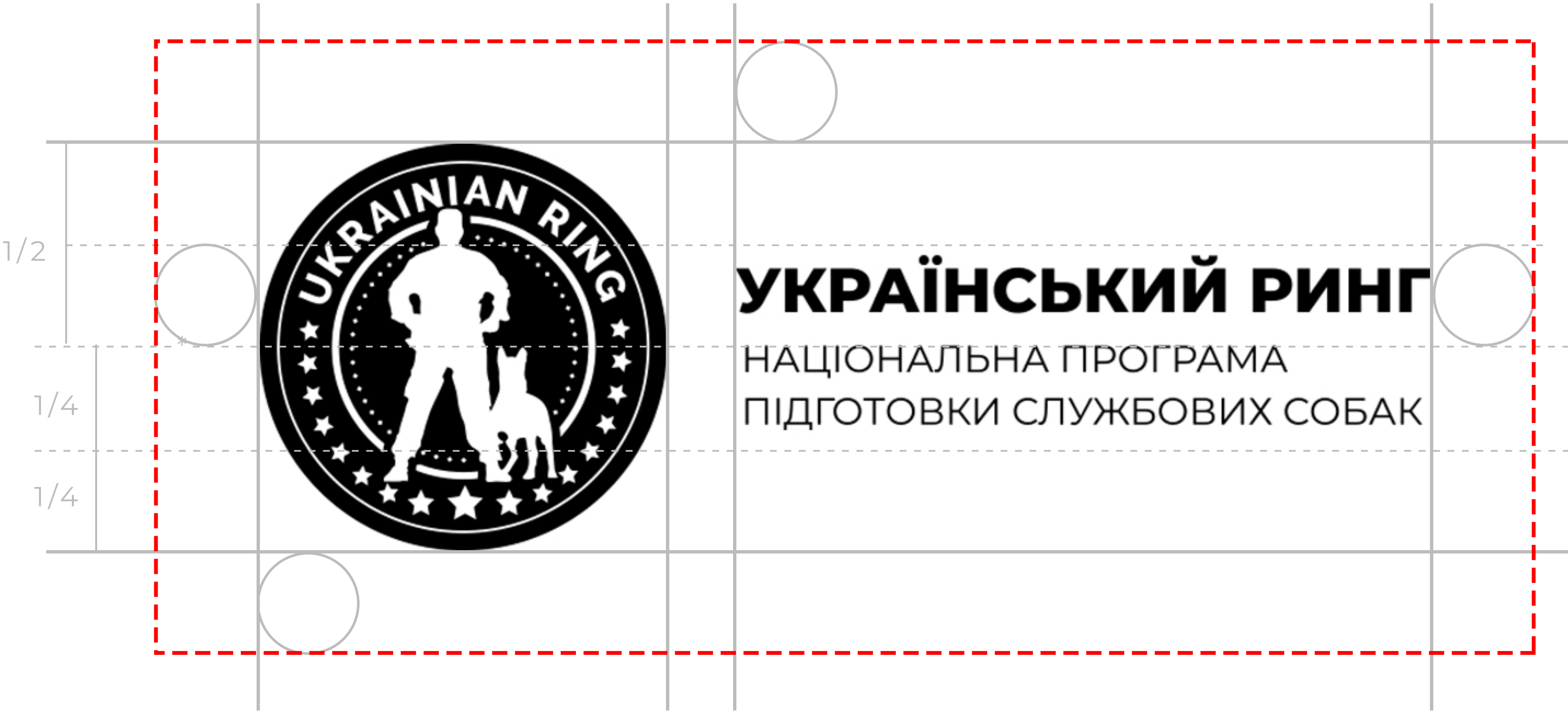
БІЛИЙ

#ffffff  
RGB: 255 255 255  
CMYK: 0 0 0 0  
PANTONE: White

# ЛОГОТИП

ВІДСТУПИ ТА РОЗТАШУВАННЯ

Не рекомендується розташовувати будь-які інші елементи дизайну всередині червоної зони. Відступи безпеки дорівнюють чверті висоти графічної частини логотипу (кола).





# ЛОГОТИП

ДОПУСТИМИ ВАРІАНТИ ВІДОБРАЖЕННЯ



ВАРІАНТ  
ЛОГОТИПУ  
БЕЗ ТЕКСТОВОЇ  
ЧАСТИНИ



## УКРАЇНСЬКИЙ РИНГ

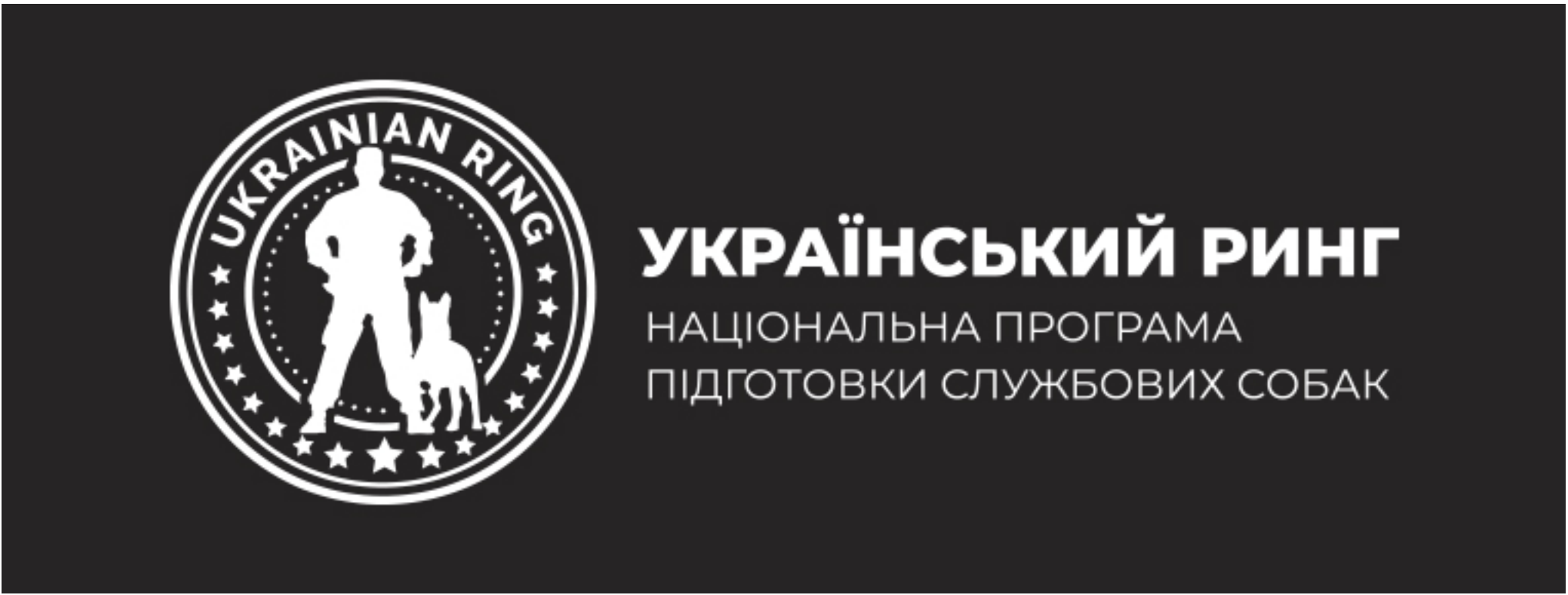
НАЦІОНАЛЬНА ПРОГРАМА  
ПІДГОТОВКИ СЛУЖБОВИХ СОБАК



## УКРАЇНСЬКИЙ РИНГ

НАЦІОНАЛЬНА ПРОГРАМА  
ПІДГОТОВКИ СЛУЖБОВИХ СОБАК

ВАРІАНТ  
ІЗ ТЕКСТОВОЮ  
ЧАСТИНОЮ



# ЛОГОТИП

ЯК НЕ МОЖНА РОЗМІЩУВАТИ ЛОГОТИП



**НЕ ДОПУСКАЄТЬСЯ**

будь-яка трансформація сторін логотипу



**НЕ ДОПУСКАЄТЬСЯ**

використання не корпоративних кольорів



*УКРАЇНСЬКИЙ РИНГ*

НАЦІОНАЛЬНА ПРОГРАМА  
ПІДГОТОВКИ СЛУЖБОВИХ СОБАК



**НЕ ДОПУСКАЄТЬСЯ**

використання інших шрифтів окрім корпоративного



**УКРАЇНСЬКИЙ РИНГ**  
НАЦІОНАЛЬНА ПРОГРАМА  
ПІДГОТОВКИ СЛУЖБОВИХ СОБАК

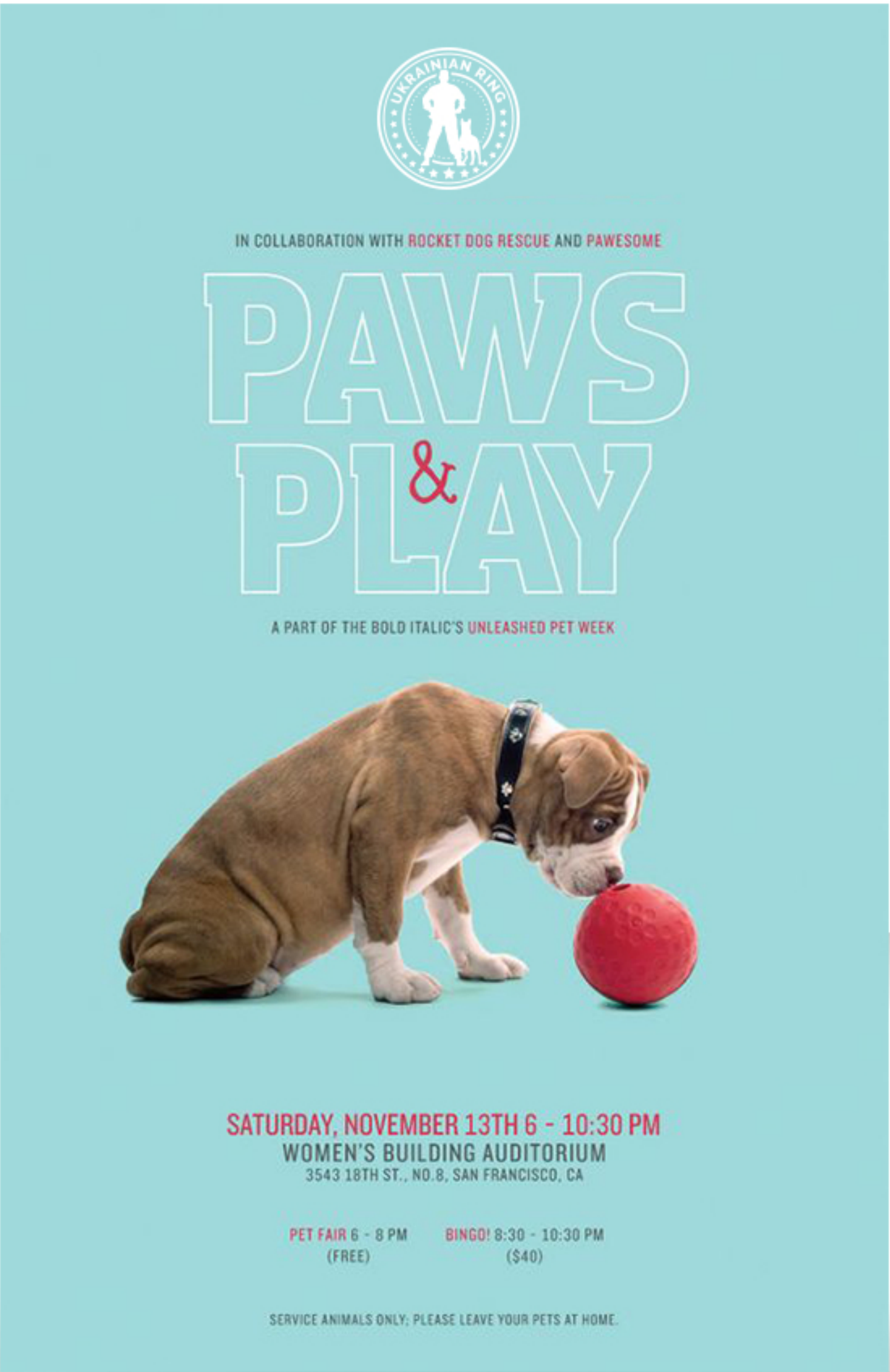
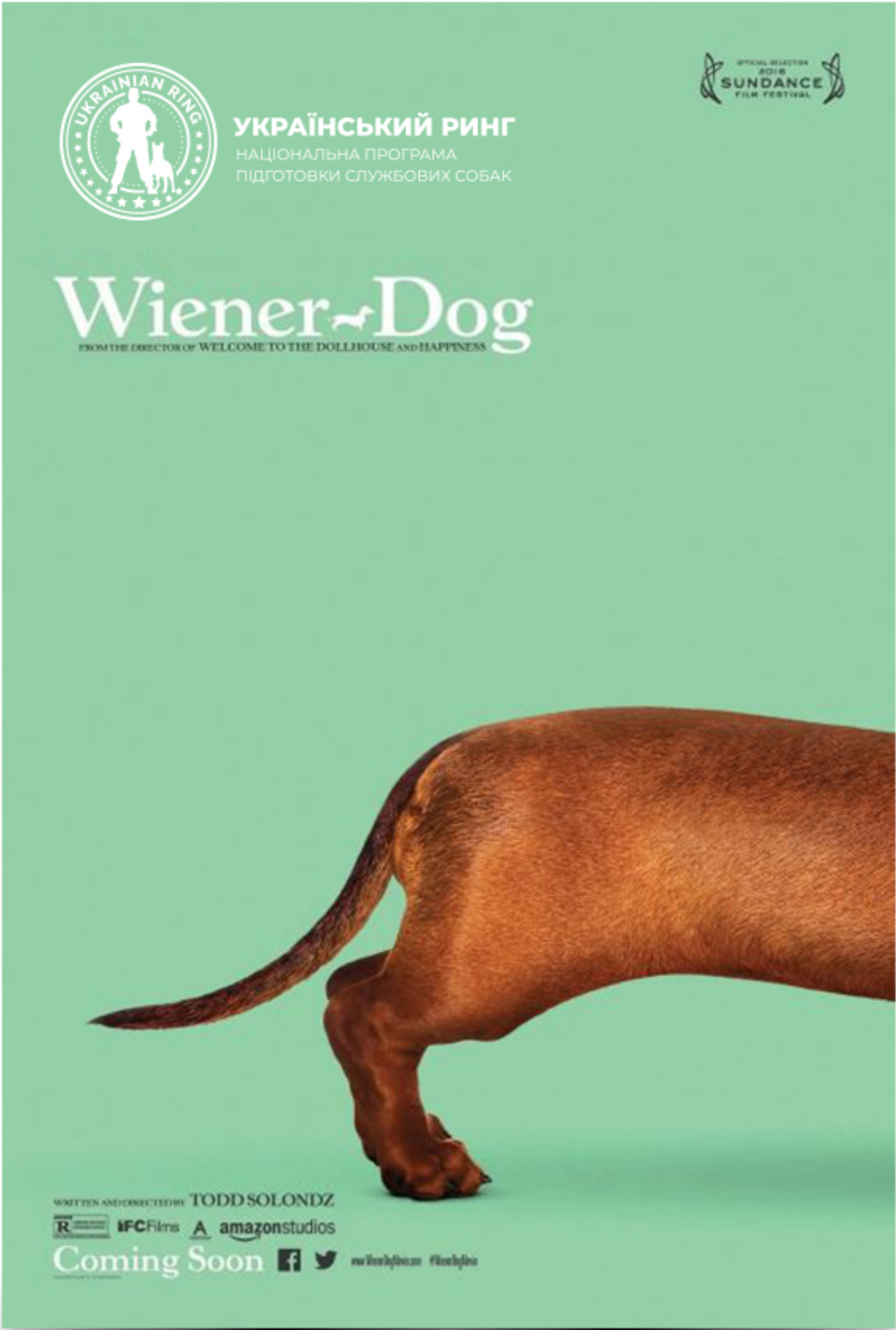


**НЕ ДОПУСКАЄТЬСЯ**

накладання або перекриття логотипу будь-якими елементами



ЛОГОТИП  
ПРИКЛАДИ БРЕНДУВАННЯ  
РЕКЛАМНОЇ ПРОДУКЦІЇ





# ЛОГОТИП

ПРИКЛАДИ БРЕНДУВАННЯ  
РЕКЛАМНОЇ ПРОДУКЦІЇ

